



Formación de jóvenes para el mercado laboral durante la Pandemia del COVID-19

La pandemia



El 11 de marzo de 2020, el director general de la Organización Mundial de la Salud (OMS), Tedros Adhanom, declaró que el Covid-19 había sido elevado a la categoría de pandemia.

Los impactos de la pandemia

- La necesidad de cuidados obligó al mundo a grandes transformaciones económicas, sociales y tecnológicas, impactando a todas las personas sin distinción de clase social, edad, sexo, género, entre otros.
- El distanciamiento social ha hecho que la población mundial se quede en casa y empresas, escuelas y agentes formadores han encontrado la forma de no extinguirse.
- El trabajo en casa se estableció y en ausencia de herramientas, as aplicaciones de mensajería instantánea como WhatsApp se utilizaron ampliamente, pero resultaron inadecuados para la educación.



Los impactos de la pandemia en el APRENDIZAJE



- El aprendizaje es un programa previsto por la ley que obliga a las medianas y grandes empresas a contratar jóvenes Aprendices por un período de hasta 2 años, que trabajan solo una parte de la jornada en la empresa y una vez por semana deben tener formación teórica en la institución formadora.
- Durante la pandemia, muchas empresas estuvieron cerradas durante semanas e incluso meses. Esto derivó en un proceso de despido masivo de empleados y Jóvenes Aprendices.
- Un aumento preocupante del desempleo y la falta de formación en la ya compleja situación de la juventud brasileña.

El papel de IPHAC

- El Instituto Promover – IPHAC, buscó minimizar los impactos en sus operaciones y en la atención a sus principales públicos, en los programas de Aprendizaje y Pasantías
- IPHAC adoptó el Home Office para sus empleados y presentó a los agentes públicos, empresas y sociedad civil su actual plataforma tecnológica educativa, que puede ser la solución para la continuidad en la formación profesional de su principal público: adolescentes y jóvenes.



Academia Promover



SEJA BEM-VINDO!

Caminhando juntos
ao conhecimento,
AQUI!

academia

Aprendizagem
Metodologia Inovadora
O Instituto Promover utiliza uma metodologia de ensino super atualizada e alinhada com o mercado de trabalho.

Estágio
Sistema Inovador
Acesso facilitado para Instituições de Ensino, empresas e estagiários.

Banco de Talentos
Encontre os Melhores
Cadastros de estagiários e profissionais do Ensino Médio e Superior.

- Academia Promover es una plataforma educativa tecnológica para la educación a distancia basada en Moodle, que ya fue utilizada por jóvenes de IPHAC en momentos puntuales del Programa de Aprendizaje;
- Para atender la demanda de la pandemia utilizando las tecnologías educativas con las que ya cuenta IPHAC, la Academia fue completamente rediseñada y se aportó mucho contenido para llevar a todos sus jóvenes una educación continua de calidad, cumpliendo con los requisitos de la legislación de Aprendizaje.

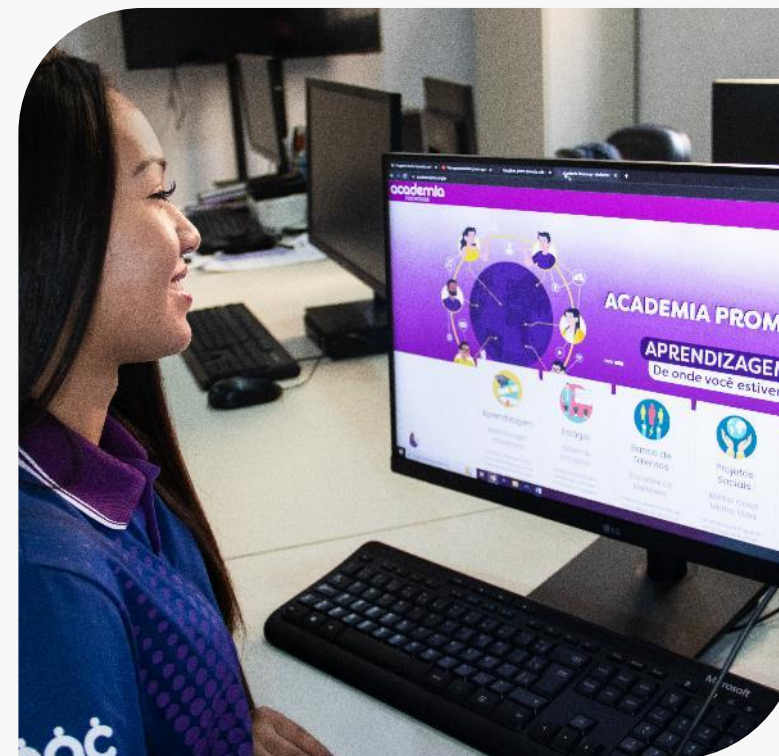


O que é a Academia Promover?



Academia Promover

- Aceptada por gobiernos, empresas y jóvenes, la Academia Promover minimizó en gran medida los impactos generados entre los jóvenes atendidos y se convirtió en el único punto de contacto para la continuidad de la formación teórico-profesional durante la pandemia.
- TODOS los jóvenes pudieron continuar sus cursos teóricos acompañados del equipo de tutores de IPHAC y un equipo multidisciplinario (Psicólogos, trabajadores sociales, pedagogos y demás profesionales que integran el equipo).



Desafíos enfrentados



- Los desafíos del momento de la pandemia exigieron una mirada atenta a la realidad y apoyo a los jóvenes atendidos, considerando temas como salud, seguridad alimentaria, vivienda, desempleo de los padres, etc.
- También fueron enfrentados y solucionados puntualmente algunos factores limitantes para la continuidad en la participación de los jóvenes en el curso, tales como el acceso y conectividad a internet y suministro de electricidad.

Lecciones aprendidas

- El mundo no estaba preparado para un uso tan intensivo de la tecnología.
- Conectividad: el acceso a Internet se ha convertido en un elemento básico.
- La educación formal y las relaciones laborales han cambiado.
- La tecnología puede ser una solución para las instituciones sociales y los públicos vulnerables, no solo para las empresas y el mercado productivo.
- Gobiernos, empresas e instituciones del tercer sector han tenido que reinventarse en tiempo récord.



Resultados da Academia Promover



- La Academia tenía 300 participantes activos de los cursos en junio de 2020 y con el rediseño de la Plataforma, este número aumentó a más de 20,000.
- Otras instituciones de formación comenzaron a utilizar la Academia Promover para los participantes de sus cursos.
- La Academia Promover fue rediseñada para recibir a cualquier socio, cualquier curso y cualquier público, posibilitando la configuración de áreas, cursos y niveles de acceso.

Recomendación de política pública

- Creación de un sistema de seguimiento de la vida profesional y formativa de la persona.
- Adopción de un sistema de aprendizaje conectado como una forma de tecnologías de enseñanza, formación profesional continua.
- La conectividad como elemento esencial.





iphac.org.br